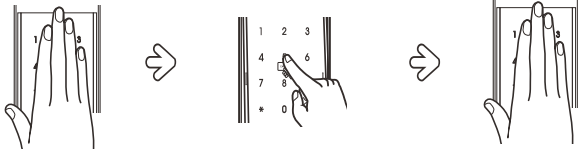


간편 매뉴얼

1. 밖에서 도어록 열기

등록된 비밀번호를 입력합니다.



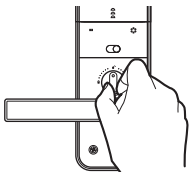
키패드를
손바닥으로
터칩니다.

비밀번호 입력

키패드를 터치하거나
* 버튼을 누릅니다.

2. 안에서 도어록 잠그기

- ① 자동잠김설정이 되어있을 때 문을 닫으면, 센서 작동에 의해 5초 후 문이 자동으로 잠깁니다.
- ② 수동잠김모드에서



썸턴을 표시로 돌려 문을 잠급니다.

3. 안에서 도어록 열기



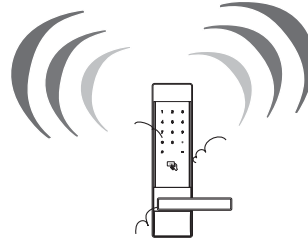
① 세이프 버튼을 누르면서
핸들을 아래로 내립니다.

② 썸턴을 표시로 돌려
문을 엽니다.

4. 침입/경보 알람

침입경보: 누군가가 도어록을 비정상적으로 열려고 할 때 경보 알람이 발생합니다.

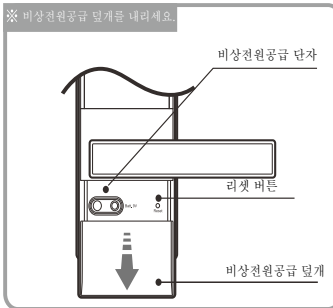
파손경보: 도어록의 프론트 바디가 드릴 파손 등 외부로부터 물질적으로 충격을 받았을 때 경보 알람이 발생합니다.



5. 경보 알람 해제 방법

문 바깥에서: 등록된 비밀번호로 인증합니다.
문 안에서: 버튼을 5초 동안 길게 누릅니다.

6. 비상전원 및 리셋

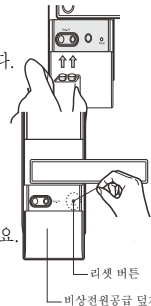


비상전원공급 방법

비상전원공급 덮개를 내리세요.
9V 건전지(음선) 단자에 접촉해 주세요.
그 후 비밀번호 인증 등 작동이 가능합니다.

리셋 버튼

도어록이 제대로 작동하지 않을 때 사용하는 버튼입니다.
비상전원공급 단자 옆에 있는 리셋버튼을 핀 또는 펜으로 눌러주세요.
그 후 도어록이 제대로 작동하는지 확인을 부탁드립니다.



7. 건전지 교환 시기

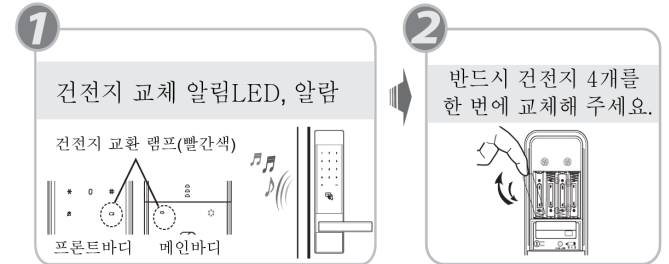
■ 건전지 유효 기간

반드시 1.5V AA 알카라인 건전지를 사용해주세요.
1일 10회 사용 기준 1년 정도 사용가능합니다.
(* 건전지의 내구성은 온도, 습도, 사용빈도, 품질 상태에 따라 상이한 경우가 있습니다.)

■ 건전지 교환 알람

건전지 교체 시 반드시 4개의 건전지를 모두 교체해주세요.

- * 프론트바디의 건전지 교환 알람램프 점등 시
- * 메인바디의 건전지 교환 알람 램프 점등 시
- * 건전지 교환 알람이 발생할 시



8. 콜센터

도어록 동작에서 해결 되지 않는 문제가 있을 경우 콜센터로 연락을 부탁드립니다.

- 콜센터 번호: 0120-102-950
- 일본어 대응: 24시간
- 한국어, 영어 대응:
평일 오전 09:00 ~ 오후 18:00
- 중국어는 대응하고 있지 않습니다.