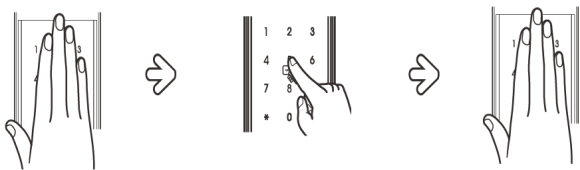


クイックマニュアル

1. 外からカギを開ける

登録した暗証番号を入力



手のひらで1回
タッチ

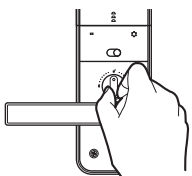
暗証番号を入力

手のひらで触れ、
* を押す。

2. 中からカギを閉める

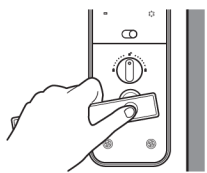
① オートロックモードでドアを閉めると、自動ロックセンサーにより、5秒以内に施錠されます。

② マニュアルロックモードの場合、

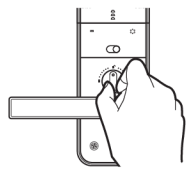


つまみを へまわして下さい。

3. 中からカギを開ける



① 安全ボタンを押しながら、
レバーを上げてください。

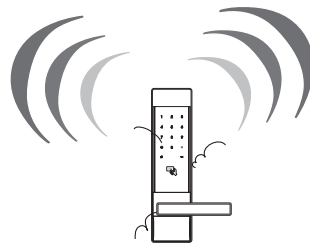


② つまみを へ
回してください。

4. 侵入／破損アラーム

侵入：誰かが施錠時にドアを開けて侵入しようとする
とアラームが鳴ります。

破損：ロック本体を無理に
剥がそうとしたり、穴を開けよう
とするとアラームが鳴ります。

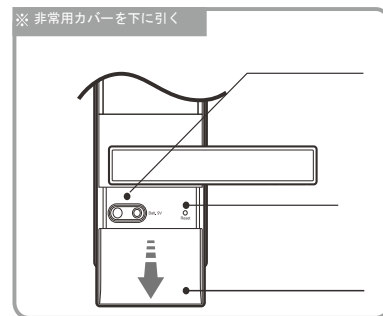


5. アラームの解除

外から：登録された暗証番号を入力

中から：Ⓜ ボタンを5秒間押す。

6. 非常電源とリセットボタン



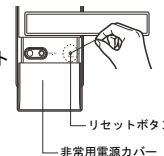
非常電源供給

非常用のカバーを開けてください。9Vの電池
(オプション) を非常電源端子につないでく
ださい。



リセットボタン

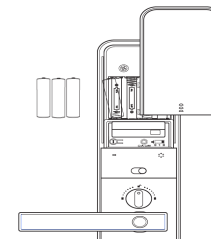
鍵が閉まらない時は、ピンやペンで
[非常電源端子]の右側にあるリセット
ボタンを押してから、もう一度
カードか暗証番号を試してください。



7. 電池交換

■電池寿命

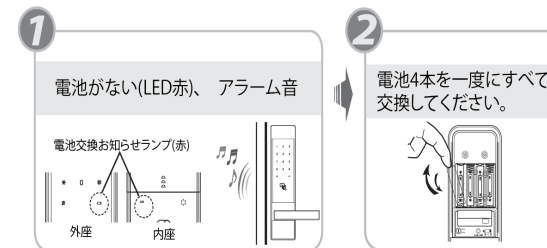
- この製品は1.5V(LR6)アルカリ乾電池を
4本使用しています。
- 一日に10回使用するとすれば
1年間使用できます。
(*電池の寿命は温度、湿度、使用回数、
電池の品質によって異なります。)



■電池残量が少なくなった時のアラーム

次の場合は4本全部交換しないといけません。

- ・ 外側正面のバッテリーランプが赤になった場合
- ・ 内側本体のバッテリーランプが赤に点滅した場合
- ・ アラーム音が鳴った場合



8. コールセンター

デジタル・ドアロックについて何か問題が
ありましたらコールセンターまでお電話ください。

- ・ コールセンター電話番号 0120-102-950
- ・ 日本語：24時間年中無休
- ・ 英語、韓国語：平日9:00a.m.~18:00p.m.
- ・ 中国語は対応できません。